



ПРАВИТЕЛЬСТВО МОСКВЫ

ПОСТАНОВЛЕНИЕ

6 февраля 2019 г. N 67-ПП

Об образовании особо охраняемой природной территории регионального значения "Фаунистический заказник "Братеевская пойма"

В соответствии с Федеральным законом от 14 марта 1995 г. N 33-ФЗ "Об особо охраняемых природных территориях", законами города Москвы от 6 июля 2005 г. N 37 "О схеме развития и размещения особо охраняемых природных территорий в городе Москве", от 26 сентября 2001 г. N 48 "Об особо охраняемых природных территориях в городе Москве", постановлением Правительства Москвы от 23 ноября 2004 г. N 803-ПП "Об утверждении Порядка образования особо охраняемых природных территорий регионального значения в городе Москве"

Правительство Москвы постановляет:

1. Образовать особо охраняемую природную территорию регионального значения "Фаунистический заказник "Братеевская пойма" площадью **226,04 га**.

2. Утвердить границы особо охраняемой природной территории регионального значения "Фаунистический заказник "Братеевская пойма" согласно приложению 1 к настоящему постановлению.

3. Изменить границы объекта природного комплекса N 147 Южного административного округа города Москвы "Братеевская пойма с долинами р.Шмелевки и Соровского ручья", исключив из его состава участки территории общей площадью **15,55 га**, согласно приложению 2 к настоящему постановлению.

4. Установить границы объекта природного комплекса N 148 Южного административного округа города Москвы "Долина р.Городни в Братееве" согласно приложению 3 к настоящему постановлению.

5. Изменить границы объекта природного комплекса N 148 Южного административного округа города Москвы "Долина р.Городни в Братееве", исключив из его состава участок территории площадью **34,07 га**, согласно приложению 4 к настоящему постановлению.

6. Установить границы объекта природного комплекса N 149 Южного административного округа города Москвы "Братеевская пойма с технической зоной ЛЭП и долиной р.Городни" согласно приложению 5 к настоящему постановлению.

7. Изменить границы объекта природного комплекса N 149 Южного административного округа города Москвы "Братеевская пойма с технической зоной ЛЭП и долиной р.Городни", исключив из его состава участок территории площадью **83,18 га**, согласно приложению 6 к настоящему постановлению.

8. Установить границы объекта природного комплекса N 150 Южного административного округа города Москвы "Братеевская пойма (прибрежная зона)" согласно приложению 7 к настоящему постановлению.

9. Изменить границы объекта природного комплекса N 150 Южного административного округа города Москвы "Братеевская пойма (прибрежная зона)", исключив из его состава участок территории площадью **84,90 га** и включив в его состав участок территории площадью **2,88 га**, согласно приложению 8 к настоящему постановлению.

10. Внести изменения в постановление Правительства Москвы от 19 января 1999 г. N 38 "О проектных предложениях по установлению границ Природного комплекса с их описанием и закреплением актами красных линий" (в редакции постановления Правительства Москвы от 17 февраля 2015 г. N 57-ПП), изложив пункты 147, 148, 149, 150 раздела "Южный АО" приложения 1 к постановлению в редакции согласно приложению 9 к настоящему постановлению.

11. Внести изменение в постановление Правительства Москвы от 18 августа 2009 г. N 782-ПП "О Государственном природоохранном бюджетном учреждении города Москвы "Московское городское управление природными территориями" (в редакции постановлений Правительства Москвы от 8 декабря 2009 г. N 1340-ПП, от 14 сентября 2010 г. N 793-ПП, от 13 февраля 2013 г. N 69-ПП, от 29 октября 2014 г. N 640-ПП, от 18 ноября 2014 г. N 674-ПП, от 15 сентября 2015 г. N 595-ПП, от 3 февраля 2016 г. N 25-ПП, от 9 августа 2016 г. N 488-ПП, от 26 апреля 2018 г. N 379-ПП, от 17 декабря 2018 г. N 1570-ПП), дополнив подраздел "Южный административный округ города Москвы" раздела "Особо охраняемые природные территории города Москвы" приложения 1 к постановлению пунктом 30(1) в редакции согласно приложению 10 к настоящему постановлению.

12. Внести изменение в постановление Правительства Москвы от 19 июня 2012 г. N 293-ПП "О совершенствовании организации санитарного содержания, уборки и обеспечения чистоты особо охраняемых природных территорий в городе Москве" (в редакции постановлений Правительства Москвы от 13 февраля 2013 г. N 69-ПП, от 1 июля 2013 г. N 423-ПП, от 15 сентября 2015 г. N 595-ПП, от 3 февраля 2016 г. N 25-ПП, от 9 августа 2016 г. N 488-ПП, от 17 декабря 2018 г. N 1570-ПП), дополнив графу 3 пункта 5 приложения к постановлению строкой в следующей редакции: "Особо охраняемая природная территория регионального значения "Фаунистический заказник "Братевская пойма".

13. Контроль за выполнением настоящего постановления возложить на заместителя Мэра Москвы в Правительстве Москвы по вопросам жилищно-коммунального хозяйства и благоустройства **Бирюкова П. П.**

Мэр Москвы

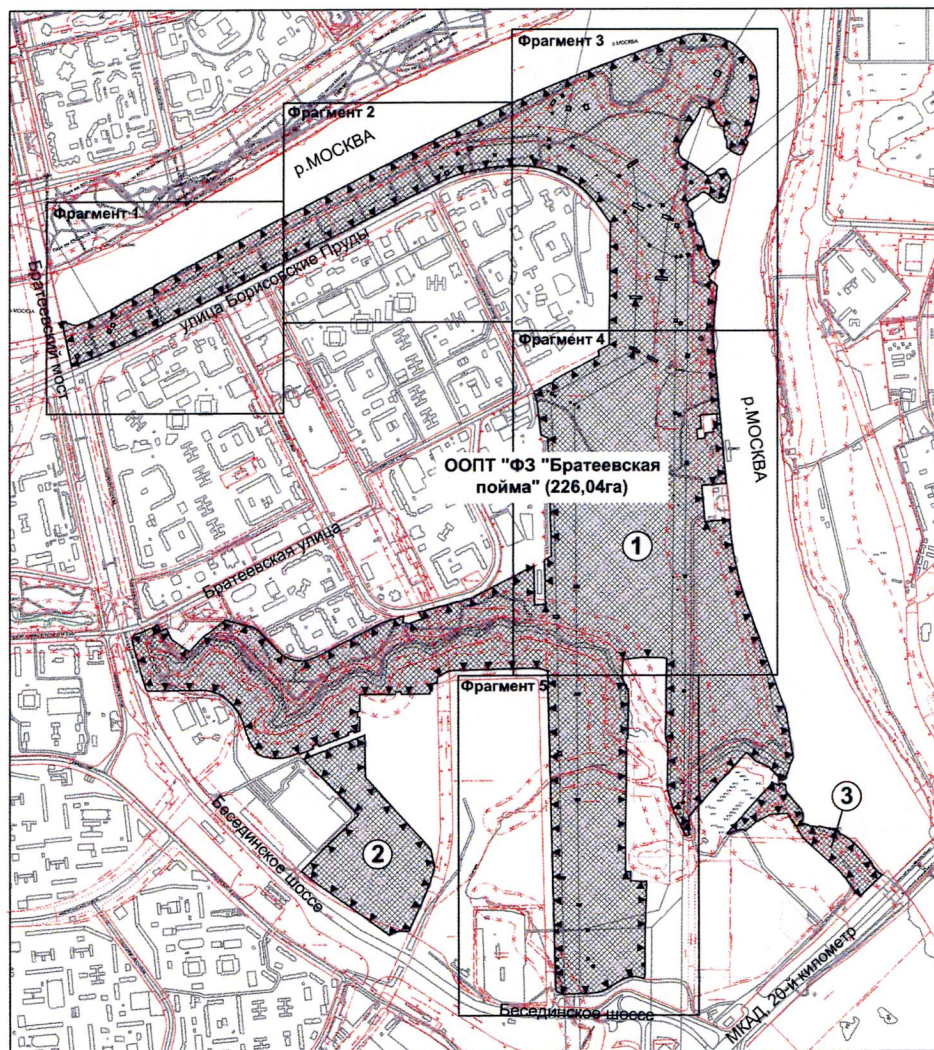


С. С. Собянин

Приложение 1
к постановлению Правительства Москвы
от 6 февраля 2019 г. № 67-ПП

Границы особо охраняемой природной территории регионального значения «Фаунистический заказник «Братеевская пойма»

1. Графическое описание границ особо охраняемой природной территории регионального значения «Фаунистический заказник «Братеевская пойма»



УСЛОВНЫЕ ОБОЗНАЧЕНИЯ

Действующие линии градостроительного регулирования

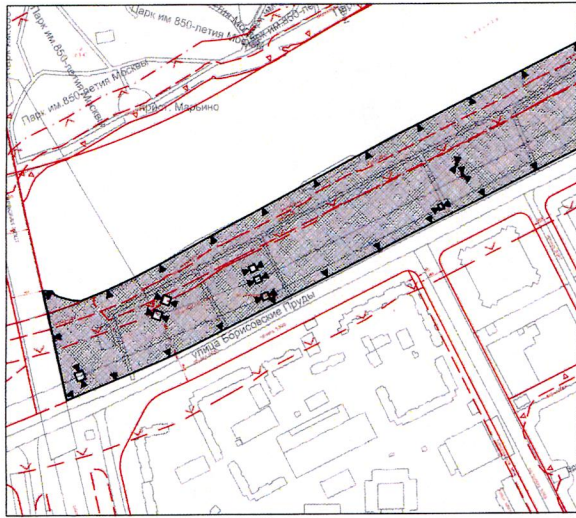
- красные линии улично-дорожной сети
- границы территорий природного комплекса города Москвы
- границы особо охраняемых природных территорий
- линия застройки
- техническая зона
- береговая
- границы прибрежных зон
- границы водоохранных зон
- границы производственных зон
- границы коммунальных зон
- границы территорий памятников истории и культуры

— — — — — Устанавливаемые границы особо охраняемой природной территории «Фаунистический заказник «Братеевская пойма»

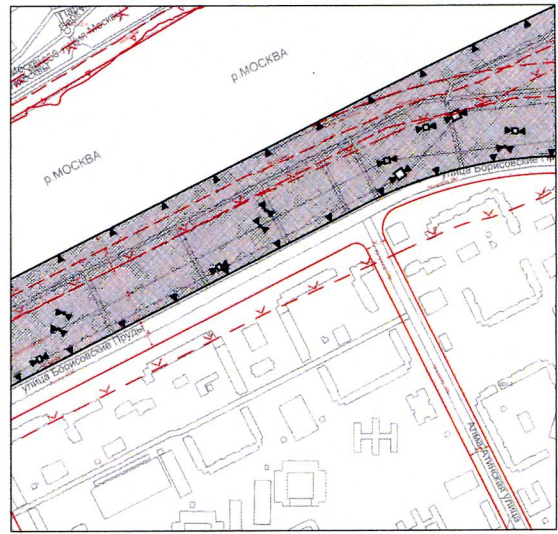
▨ Участки территории, включаемые в состав особо охраняемой природной территории «Фаунистический заказник «Братеевская пойма», общей площадью 226,04 га

① Номер участка ООПТ

Фрагмент 1



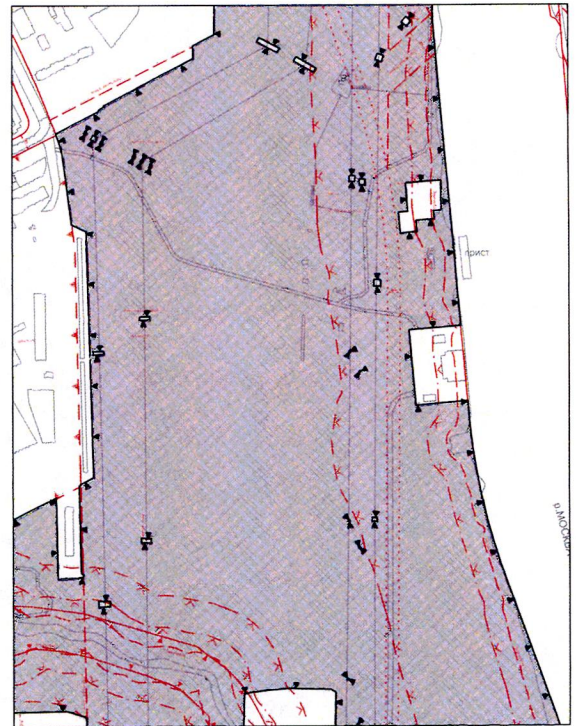
Фрагмент 2



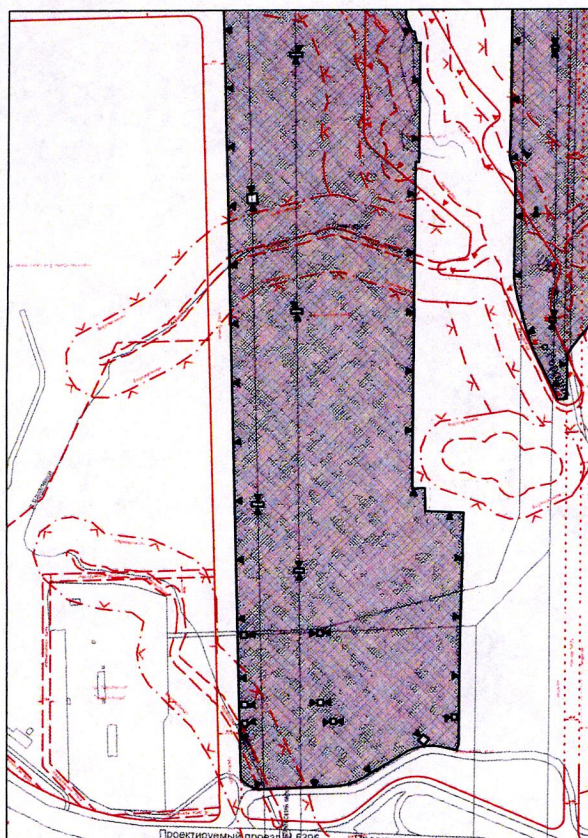
Фрагмент 3



Фрагмент 4



Фрагмент 5



2. Перечень координат характерных точек границ особо охраняемой природной территории регионального значения «Фаунистический заказник «Братеевская пойма»

Участок 1

№ характерной точки	Координаты характерных точек в Московской системе координат (МСК)	
	Координата X	Координата Y
1	-5165.53	17663.16
2	-5165.46	17662.97
3	-5164.92	17663.16
4	-5163.61	17663.14
5	-5103.16	17663.62
6	-5022.66	17664.88
7	-4915.72	17668.25
8	-4898.56	17667.92
9	-4869.47	17669.18
10	-4864.39	17669.36
11	-4862.32	17617.61
12	-4830.98	17616.85
13	-4830.98	17606.06
14	-4830.81	17599.72
15	-4754.39	17600.37
16	-4533.12	17602.67
17	-4388.96	17604.03
18	-4388.86	17608.73
19	-4347.21	17609.39
20	-4249.72	17610.25
21	-4226.36	17610.73
22	-4226.7	17605.49
23	-4210.9	17602.6
24	-4211.33	17599.24
25	-4191.52	17590.89
26	-4129.96	17592.29
27	-4125.23	17627.7
28	-4122.37	17661.23
29	-4123.03	17694.99
30	-4123.72	17728.81
31	-4127.91	17736.18
32	-4350.25	17733.55
33	-4362.32	17732.75
34	-4380.51	17731.97
35	-4386.5	17732.78

№ характерной точки	Координаты характерных точек в Московской системе координат (МСК)	
	Координата X	Координата Y
36	-4398.06	17736.48
37	-4403.59	17739.14
38	-4409.7	17739.6
39	-4467.42	17739.03
40	-4547.48	17737.81
41	-4555.95	17738.79
42	-4577.1	17743.36
43	-4609.8	17752.38
44	-4615.29	17753.94
45	-4641.79	17763.16
46	-4662.08	17772.95
47	-4704.26	17794.63
48	-4711.53	17796.73
49	-4710.6	17809.77
50	-4649.48	17810.23
51	-4627.93	17827.08
52	-4623.93	17830.41
53	-4616.49	17836.62
54	-4436.9	17997.96
55	-4436.43	18000.6
56	-4438.29	18005.28
57	-4462.58	18030.78
58	-4467.5	18039.21
59	-4473.65	18056.31
60	-4483.81	18074.37
61	-4511.84	18102.36
62	-4525.01	18108.57
63	-4530.22	18108.5
64	-4524.95	18127.38
65	-4519.63	18131.84
66	-4508.71	18131.84
67	-4505.8	18135.78
68	-4474.26	18145.59
69	-4455.03	18154.83
70	-4403.96	18147.4

№ характерной точки	Координаты характерных точек в Московской системе координат (МСК)	
	Координата Х	Координата У
71	-4305.0	18133.0
72	-4230.5	18105.78
73	-4136.57	18071.47
74	-4042.64	18037.15
75	-3948.72	18002.83
76	-3940.86	18000.0
77	-3933.44	17997.39
78	-3926.01	17994.85
79	-3918.55	17992.36
80	-3911.08	17989.93
81	-3903.59	17987.56
82	-3896.08	17985.24
83	-3888.55	17982.99
84	-3881.0	17980.79
85	-3873.44	17978.66
86	-3865.86	17976.59
87	-3858.26	17974.57
88	-3850.65	17972.61
89	-3843.03	17970.72
90	-3835.39	17968.88
91	-3827.73	17967.11
92	-3820.06	17965.39
93	-3812.38	17963.73
94	-3804.68	17962.14
95	-3796.98	17960.6
96	-3789.26	17959.13
97	-3781.53	17957.72
98	-3773.79	17956.36
99	-3766.03	17955.07
100	-3758.27	17953.84
101	-3750.5	17952.67
102	-3742.72	17951.56
103	-3734.93	17950.52
104	-3727.14	17949.53
105	-3719.33	17948.61
106	-3711.52	17947.74
107	-3703.7	17946.94
108	-3695.88	17946.2
109	-3671.18	17943.96

№ характерной точки	Координаты характерных точек в Московской системе координат (МСК)	
	Координата Х	Координата У
110	-3678.16	17862.99
111	-3674.3	17862.6
112	-3559.22	17852.13
113	-3552.6	17933.19
114	-3552.6	17933.2
115	-3393.52	17918.78
116	-3293.93	17909.74
117	-3194.34	17900.71
118	-3125.7	17894.49
119	-3094.75	17891.68
120	-3086.93	17891.0
121	-3079.11	17890.38
122	-3071.28	17889.83
123	-3063.44	17889.34
124	-2948.56	17897.26
125	-2910.04	17903.45
126	-2905.03	17903.43
127	-2900.77	17900.11
128	-2882.12	17877.14
129	-2879.75	17875.78
130	-2877.21	17875.32
131	-2874.58	17875.91
132	-2872.14	17877.18
133	-2843.76	17903.69
134	-2834.23	17908.14
135	-2823.82	17909.31
136	-2821.18	17908.35
137	-2819.38	17902.74
138	-2820.44	17899.77
139	-2821.18	17897.44
140	-2820.02	17890.1
141	-2817.99	17883.98
142	-2815.44	17878.88
143	-2811.36	17874.46
144	-2804.74	17870.04
145	-2791.83	17864.6
146	-2754.09	17854.4
147	-2741.69	17849.47
148	-2736.25	17844.71

№ характерной точки	Координаты характерных точек в Московской системе координат (МСК)	
	Координата Х	Координата У
149	-2731.93	17840.22
150	-2731.38	17837.48
151	-2727.71	17835.52
152	-2722.44	17833.14
153	-2715.65	17831.27
154	-2701.72	17831.1
155	-2697.64	17830.08
156	-2694.59	17828.04
157	-2689.43	17824.97
158	-2684.68	17822.76
159	-2678.39	17822.25
160	-2666.67	17821.74
161	-2662.43	17820.38
162	-2657.5	17817.66
163	-2646.09	17807.29
164	-2641.85	17805.42
165	-2636.75	17805.08
166	-2632.68	17805.59
167	-2628.94	17808.65
168	-2623.5	17817.14
169	-2612.6	17834.49
170	-2607.0	17841.97
171	-2597.99	17852.0
172	-2597.48	17856.25
173	-2598.5	17860.16
174	-2602.41	17868.65
175	-2609.37	17877.15
176	-2625.17	17896.89
177	-2630.44	17905.05
178	-2631.97	17912.02
179	-2632.14	17918.31
180	-2631.97	17922.9
181	-2628.06	17927.99
182	-2620.59	17931.9
183	-2605.81	17934.79
184	-2579.96	17943.7
185	-2557.65	17946.26
186	-2552.88	17945.07
187	-2549.13	17942.17

№ характерной точки	Координаты характерных точек в Московской системе координат (МСК)	
	Координата Х	Координата У
188	-2542.66	17937.06
189	-2524.44	17928.71
190	-2521.71	17922.74
191	-2521.37	17919.16
192	-2523.08	17912.52
193	-2526.99	17904.34
194	-2536.36	17894.28
195	-2544.36	17879.29
196	-2544.88	17873.49
197	-2544.88	17869.06
198	-2541.81	17863.61
199	-2532.1	17855.26
200	-2527.16	17847.42
201	-2507.2	17819.75
202	-2489.45	17788.03
203	-2481.27	17779.85
204	-2472.25	17776.27
205	-2460.76	17774.56
206	-2450.71	17775.08
207	-2440.66	17779.34
208	-2411.17	17795.21
209	-2358.65	17830.26
210	-2341.16	17840.65
211	-2322.1	17848.26
212	-2320.92	17860.89
213	-2326.38	17878.93
214	-2332.38	17887.15
215	-2337.85	17889.21
216	-2343.68	17890.41
217	-2363.39	17898.13
218	-2376.41	17908.24
219	-2381.54	17914.4
220	-2382.91	17920.06
221	-2387.02	17924.34
222	-2413.78	17926.43
223	-2419.77	17929.68
224	-2430.56	17934.31
225	-2453.34	17934.65
226	-2457.97	17940.92

№ характерной точки	Координаты характерных точек в Московской системе координат (МСК)	
	Координата X	Координата Y
227	-2463.61	17948.7
228	-2468.75	17957.78
229	-2474.23	17968.75
230	-2475.77	17977.66
231	-2476.11	17981.94
232	-2473.2	17987.25
233	-2458.13	17993.77
234	-2450.42	17996.51
235	-2440.49	18003.19
236	-2434.16	18004.22
237	-2424.1	17993.99
238	-2412.74	18003.57
239	-2400.65	18010.02
240	-2379.42	18018.49
241	-2344.03	18028.85
242	-2302.67	18035.77
243	-2279.54	18039.75
244	-2263.07	18039.75
245	-2231.92	18034.83
246	-2209.26	18032.65
247	-2199.13	18030.59
248	-2186.35	18025.41
249	-2174.78	18016.95
250	-2156.14	18000.0
251	-2154.52	17998.72
252	-2152.93	17997.42
253	-2150.08	17995.0
254	-2147.27	17992.52
255	-2144.51	17989.99
256	-2141.79	17987.41
257	-2139.13	17984.78
258	-2136.51	17982.1
259	-2133.95	17979.37
260	-2131.44	17976.6
261	-2128.98	17973.77
262	-2126.57	17970.91
263	-2124.22	17967.99
264	-2121.92	17965.04
265	-2119.68	17962.04

№ характерной точки	Координаты характерных точек в Московской системе координат (МСК)	
	Координата X	Координата Y
266	-2117.49	17959.0
267	-2115.36	17955.92
268	-2113.29	17952.8
269	-2111.28	17949.64
270	-2109.33	17946.45
271	-2107.43	17943.21
272	-2105.6	17939.95
273	-2103.83	17936.65
274	-2102.12	17933.32
275	-2100.48	17929.95
276	-2098.9	17926.56
277	-2097.38	17923.14
278	-2095.93	17919.69
279	-2094.54	17916.21
280	-2093.21	17912.71
281	-2091.96	17909.18
282	-2090.76	17905.63
283	-2089.64	17902.06
284	-2088.58	17898.47
285	-2087.59	17894.86
286	-2086.67	17891.23
287	-2085.82	17887.58
288	-2085.03	17883.92
289	-2084.31	17880.25
290	-2083.66	17876.56
291	-2083.08	17872.86
292	-2082.57	17869.15
293	-2082.13	17865.43
294	-2081.76	17861.7
295	-2081.46	17857.97
296	-2081.23	17854.24
297	-2081.07	17850.49
298	-2080.98	17846.75
299	-2080.96	17843.01
300	-2081.01	17839.26
301	-2081.13	17835.52
302	-2081.32	17831.78
303	-2081.57	17828.04
304	-2081.9	17824.31

№ характерной точки	Координаты характерных точек в Московской системе координат (МСК)	
	Координата X	Координата Y
305	-2082.3	17820.59
306	-2082.77	17816.88
307	-2083.31	17813.17
308	-2083.92	17809.48
309	-2084.59	17805.79
310	-2085.34	17802.13
311	-2086.15	17798.47
312	-2087.04	17794.83
313	-2087.99	17791.21
314	-2089.0	17787.61
315	-2090.09	17784.02
316	-2091.24	17780.46
317	-2095.43	17767.95
318	-2099.64	17755.45
319	-2103.88	17742.96
320	-2108.15	17730.48
321	-2112.44	17718.01
322	-2116.75	17705.55
323	-2121.1	17693.09
324	-2125.47	17680.65
325	-2129.86	17668.21
326	-2134.29	17655.79
327	-2138.74	17643.37
328	-2143.21	17630.96
329	-2147.71	17618.56
330	-2152.24	17606.17
331	-2156.79	17593.79
332	-2161.37	17581.42
333	-2165.97	17569.06
334	-2170.6	17556.71
335	-2175.26	17544.37
336	-2179.94	17532.04
337	-2184.65	17519.72
338	-2189.38	17507.41
339	-2194.14	17495.11
340	-2198.93	17482.82
341	-2203.74	17470.54
342	-2208.58	17458.27
343	-2213.44	17446.0

№ характерной точки	Координаты характерных точек в Московской системе координат (МСК)	
	Координата X	Координата Y
344	-2218.33	17433.75
345	-2223.24	17421.51
346	-2228.18	17409.28
347	-2233.15	17397.06
348	-2238.14	17384.86
349	-2243.16	17372.66
350	-2248.2	17360.47
351	-2253.27	17348.29
352	-2258.36	17336.12
353	-2263.48	17323.97
354	-2268.62	17311.82
355	-2273.79	17299.69
356	-2278.99	17287.56
357	-2284.21	17275.45
358	-2289.46	17263.35
359	-2294.73	17251.26
360	-2300.02	17239.18
361	-2305.35	17227.11
362	-2310.69	17215.06
363	-2316.07	17203.01
364	-2321.47	17190.97
365	-2326.89	17178.95
366	-2332.34	17166.94
367	-2337.81	17154.94
368	-2343.31	17142.95
369	-2348.84	17130.97
370	-2354.38	17119.01
371	-2359.96	17107.05
372	-2365.56	17095.11
373	-2371.18	17083.18
374	-2376.83	17071.26
375	-2382.51	17059.35
376	-2388.21	17047.46
377	-2393.93	17035.58
378	-2399.68	17023.71
379	-2405.46	17011.85
380	-2411.25	17000.0
381	-2419.71	16982.83
382	-2428.22	16965.69

№ характерной точки	Координаты характерных точек в Московской системе координат (МСК)	
	Координата X	Координата Y
383	-2436.78	16948.58
384	-2445.39	16931.49
385	-2492.51	16838.34
386	-2537.65	16749.11
387	-2582.79	16659.87
388	-2673.07	16481.41
389	-2718.21	16392.17
390	-2808.49	16213.71
391	-2833.66	16167.27
392	-2881.31	16079.36
393	-2924.33	16000.0
394	-2976.62	15903.52
395	-2994.89	15867.94
396	-3000.0	15856.8
397	-3011.57	15831.59
398	-3019.97	15810.9
399	-3026.61	15794.53
400	-3025.91	15782.98
401	-3023.64	15773.6
402	-3020.6	15762.97
403	-3017.65	15758.11
404	-3015.48	15755.89
405	-3012.6	15754.3
406	-3012.56	15741.95
407	-3042.49	15748.66
408	-3115.85	15765.01
409	-3161.86	15775.27
410	-3123.19	15869.04
411	-3120.23	15876.17
412	-3117.24	15883.29
413	-3114.21	15890.39
414	-3111.14	15897.48
415	-3108.05	15904.55
416	-3104.91	15911.6
417	-3101.75	15918.65
418	-3098.55	15925.67
419	-3095.31	15932.68
420	-3092.05	15939.68
421	-3088.75	15946.66

№ характерной точки	Координаты характерных точек в Московской системе координат (МСК)	
	Координата X	Координата Y
422	-3085.41	15953.62
423	-3082.04	15960.57
424	-3078.64	15967.5
425	-3075.21	15974.41
426	-3071.74	15981.31
427	-3062.29	16000.0
428	-3000.0	16123.14
429	-2982.1	16158.53
430	-2936.39	16247.76
431	-2891.82	16337.0
432	-2711.26	16693.92
433	-2666.12	16783.16
434	-2620.98	16872.38
435	-2575.84	16961.62
436	-2573.47	16966.35
437	-2571.15	16971.1
438	-2568.86	16975.87
439	-2566.62	16980.66
440	-2564.43	16985.47
441	-2562.27	16990.29
442	-2560.16	16995.14
443	-2558.09	17000.01
444	-2556.28	17004.36
445	-2554.5	17008.73
446	-2552.76	17013.11
447	-2551.06	17017.5
448	-2549.39	17021.91
449	-2547.75	17026.33
450	-2546.15	17030.77
451	-2544.58	17035.21
452	-2543.05	17039.67
453	-2541.55	17044.14
454	-2540.09	17048.62
455	-2538.66	17053.12
456	-2537.27	17057.62
457	-2535.91	17062.14
458	-2534.59	17066.66
459	-2533.31	17071.2
460	-2532.06	17075.74

№ характерной точки	Координаты характерных точек в Московской системе координат (МСК)	
	Координата X	Координата Y
461	-2530.85	17080.3
462	-2529.67	17084.86
463	-2528.53	17089.44
464	-2527.42	17094.02
465	-2526.35	17098.61
466	-2525.32	17103.21
467	-2524.32	17107.82
468	-2523.36	17112.43
469	-2522.44	17117.06
470	-2521.55	17121.69
471	-2520.69	17126.32
472	-2519.88	17130.97
473	-2519.1	17135.62
474	-2518.36	17140.27
475	-2517.65	17144.93
476	-2516.98	17149.6
477	-2516.35	17154.27
478	-2515.75	17158.95
479	-2515.19	17163.63
480	-2514.67	17168.31
481	-2514.19	17173.0
482	-2513.74	17177.7
483	-2513.33	17182.39
484	-2512.95	17187.09
485	-2512.61	17191.79
486	-2512.31	17196.5
487	-2512.05	17201.2
488	-2511.82	17205.91
489	-2511.63	17210.62
490	-2511.48	17215.34
491	-2511.36	17220.05
492	-2511.28	17224.76
493	-2511.24	17229.48
494	-2511.24	17234.19
495	-2511.27	17238.9
496	-2511.34	17243.62
497	-2511.44	17248.33
498	-2511.59	17253.04
499	-2511.77	17257.75

№ характерной точки	Координаты характерных точек в Московской системе координат (МСК)	
	Координата X	Координата Y
500	-2511.98	17262.46
501	-2512.24	17267.17
502	-2512.53	17271.88
503	-2512.86	17276.58
504	-2513.22	17281.28
505	-2513.63	17285.98
506	-2514.06	17290.67
507	-2514.54	17295.36
508	-2514.95	17299.28
509	-2515.42	17303.2
510	-2515.93	17307.11
511	-2516.5	17311.01
512	-2517.12	17314.91
513	-2517.79	17318.79
514	-2518.52	17322.67
515	-2519.29	17326.54
516	-2520.12	17330.39
517	-2521.0	17334.24
518	-2521.93	17338.07
519	-2522.91	17341.89
520	-2523.94	17345.7
521	-2525.03	17349.49
522	-2526.16	17353.27
523	-2527.34	17357.03
524	-2528.58	17360.78
525	-2529.86	17364.51
526	-2531.2	17368.22
527	-2532.58	17371.91
528	-2534.01	17375.59
529	-2535.5	17379.24
530	-2537.03	17382.88
531	-2538.6	17386.49
532	-2540.23	17390.09
533	-2541.91	17393.66
534	-2543.63	17397.2
535	-2545.4	17400.73
536	-2547.21	17404.23
537	-2549.08	17407.71
538	-2550.99	17411.16

№ характерной точки	Координаты характерных точек в Московской системе координат (МСК)	
	Координата X	Координата Y
539	-2552.94	17414.58
540	-2554.94	17417.98
541	-2556.99	17421.35
542	-2559.08	17424.7
543	-2561.21	17428.02
544	-2563.39	17431.3
545	-2565.61	17434.56
546	-2567.88	17437.79
547	-2570.19	17440.99
548	-2572.54	17444.15
549	-2574.94	17447.29
550	-2577.37	17450.39
551	-2579.85	17453.46
552	-2582.37	17456.49
553	-2584.93	17459.5
554	-2587.52	17462.46
555	-2590.16	17465.4
556	-2592.84	17468.29
557	-2595.55	17471.16
558	-2598.3	17473.98
559	-2601.09	17476.77
560	-2603.92	17479.52
561	-2606.78	17482.23
562	-2609.68	17484.91
563	-2612.62	17487.54
564	-2615.59	17490.13
565	-2618.59	17492.69
566	-2621.63	17495.21
567	-2624.7	17497.68
568	-2627.81	17500.11
569	-2630.94	17502.5
570	-2634.11	17504.85
571	-2637.31	17507.16
572	-2682.76	17539.97
573	-2687.39	17543.3
574	-2692.03	17546.61
575	-2696.68	17549.9
576	-2698.3	17551.04
577	-2776.81	17550.53

№ характерной точки	Координаты характерных точек в Московской системе координат (МСК)	
	Координата X	Координата Y
578	-2876.8	17549.4
579	-2976.8	17548.26
580	-3000.0	17548.0
581	-3097.61	17546.89
582	-3114.62	17513.31
583	-3134.18	17514.0
584	-3207.68	17373.69
585	-3209.16	17374.41
586	-3213.14	17367.0
587	-3214.16	17365.47
588	-3215.79	17366.4
589	-3235.66	17327.88
590	-3251.38	17298.61
591	-3254.01	17299.65
592	-3256.66	17300.66
593	-3259.33	17301.62
594	-3262.01	17302.54
595	-3264.7	17303.41
596	-3267.41	17304.25
597	-3270.12	17305.04
598	-3272.86	17305.79
599	-3275.6	17306.5
600	-3278.35	17307.16
601	-3281.12	17307.78
602	-3283.89	17308.36
603	-3286.67	17308.89
604	-3289.46	17309.38
605	-3292.26	17309.83
606	-3295.06	17310.23
607	-3392.47	17322.65
608	-3395.61	17329.8
609	-3401.9	17343.45
610	-3402.86	17345.55
611	-3407.93	17345.31
612	-3414.59	17345.4
613	-3454.78	17346.69
614	-3458.61	17346.81
615	-3608.18	17351.4
616	-3612.16	17351.52

№ характерной точки	Координаты характерных точек в Московской системе координат (МСК)	
	Координата X	Координата Y
617	-3702.59	17354.16
618	-3706.24	17354.25
619	-3781.09	17356.23
620	-3790.83	17356.47
621	-3793.93	17350.26
622	-3799.62	17339.25
623	-3801.27	17335.63
624	-3803.17	17335.67
625	-3804.25	17333.55
626	-3804.26	17333.55
627	-3899.61	17335.77
628	-3923.28	17336.37
629	-3941.03	17336.82
630	-3942.3	17338.89
631	-3942.82	17339.73
632	-3944.78	17339.73
633	-3947.95	17339.58
634	-3947.95	17339.01
635	-3947.89	17333.1
636	-3949.13	17332.83
637	-3949.09	17329.08
638	-3949.02	17325.39
639	-3949.02	17324.19
640	-3948.95	17312.19
641	-3949.72	17312.1
642	-3949.84	17307.63
643	-3949.88	17306.31
644	-3950.2	17300.52
645	-3921.04	17299.95
646	-3910.8	17299.74
647	-3870.24	17299.11
648	-3822.47	17297.85
649	-3913.68	17119.08
650	-3915.45	17116.11
651	-3916.75	17113.85
652	-3918.01	17111.56
653	-3919.24	17109.25
654	-3920.42	17106.92
655	-3921.56	17104.57

№ характерной точки	Координаты характерных точек в Московской системе координат (МСК)	
	Координата X	Координата Y
656	-3922.67	17102.2
657	-3923.73	17099.82
658	-3924.76	17097.41
659	-3925.74	17094.99
660	-3926.68	17092.55
661	-3927.58	17090.1
662	-3928.44	17087.63
663	-3929.26	17085.15
664	-3930.03	17082.66
665	-3930.77	17080.15
666	-3931.46	17077.63
667	-3951.47	17000.0
668	-3958.64	16972.17
669	-3968.73	16933.06
670	-3972.56	16918.2
671	-3994.73	16929.06
672	-4010.11	16885.5
673	-4006.6	16866.9
674	-3985.61	16867.56
675	-3993.7	16836.2
676	-3994.4	16833.53
677	-3995.13	16830.86
678	-3995.88	16828.21
679	-3996.66	16825.55
680	-3997.46	16822.91
681	-3998.28	16820.27
682	-3999.13	16817.64
683	-4000.0	16815.02
684	-4000.9	16812.41
685	-4001.81	16809.81
686	-4002.76	16807.22
687	-4003.72	16804.64
688	-4004.72	16802.06
689	-4005.73	16799.5
690	-4006.77	16796.94
691	-4007.83	16794.4
692	-4008.91	16791.86
693	-4010.02	16789.33
694	-4011.15	16786.82

№ характерной точки	Координаты характерных точек в Московской системе координат (МСК)	
	Координата X	Координата Y
695	-4012.31	16784.31
696	-4013.48	16781.82
697	-4014.68	16779.33
698	-4015.91	16776.86
699	-4017.15	16774.4
700	-4117.45	16578.45
701	-4118.39	16576.58
702	-4119.29	16574.68
703	-4120.15	16572.77
704	-4120.97	16570.84
705	-4121.76	16568.9
706	-4122.5	16566.94
707	-4123.21	16564.96
708	-4123.87	16562.97
709	-4124.5	16560.97
710	-4125.09	16558.96
711	-4125.63	16556.93
712	-4126.14	16554.9
713	-4126.6	16552.85
714	-4127.02	16550.8
715	-4127.41	16548.74
716	-4127.75	16546.67
717	-4128.05	16544.59
718	-4128.31	16542.51
719	-4128.52	16540.43
720	-4128.7	16538.34
721	-4128.83	16536.25
722	-4128.93	16534.15
723	-4128.97	16532.06
724	-4128.98	16529.96
725	-4128.95	16527.86
726	-4128.87	16525.77
727	-4128.76	16523.67
728	-4128.6	16521.58
729	-4128.39	16519.49
730	-4128.15	16517.41
731	-4127.87	16515.33
732	-4127.54	16513.26
733	-4127.17	16511.2

№ характерной точки	Координаты характерных точек в Московской системе координат (МСК)	
	Координата X	Координата Y
734	-4126.77	16509.14
735	-4126.32	16507.09
736	-4125.83	16505.05
737	-4125.3	16503.03
738	-4124.73	16501.01
739	-4124.11	16499.0
740	-4123.46	16497.01
741	-4122.77	16495.03
742	-4122.04	16493.06
743	-4121.27	16491.11
744	-4120.47	16489.18
745	-4119.62	16487.26
746	-4118.73	16485.36
747	-4117.81	16483.48
748	-4116.85	16481.61
749	-4115.85	16479.77
750	-4114.82	16477.94
751	-4113.75	16476.14
752	-4112.65	16474.36
753	-4111.5	16472.6
754	-4110.33	16470.86
755	-4109.12	16469.15
756	-4107.87	16467.46
757	-4106.6	16465.8
758	-4105.29	16464.16
759	-4103.94	16462.55
760	-4102.57	16460.97
761	-4101.16	16459.41
762	-4099.72	16457.89
763	-4098.26	16456.39
764	-4096.76	16454.92
765	-4036.31	16396.8
766	-4035.4	16395.91
767	-4034.5	16395.0
768	-4033.63	16394.08
769	-4032.76	16393.15
770	-4031.91	16392.2
771	-4031.08	16391.23
772	-4030.27	16390.25

№ характерной точки	Координаты характерных точек в Московской системе координат (МСК)	
	Координата X	Координата Y
773	-4029.47	16389.26
774	-4028.69	16388.26
775	-4027.92	16387.24
776	-4027.18	16386.2
777	-4026.45	16385.16
778	-4025.73	16384.1
779	-4025.04	16383.04
780	-4024.37	16381.96
781	-4023.71	16380.86
782	-4023.07	16379.76
783	-4022.45	16378.65
784	-4021.85	16377.53
785	-4021.27	16376.39
786	-4020.71	16375.25
787	-4020.17	16374.1
788	-4019.64	16372.94
789	-4019.14	16371.77
790	-4018.66	16370.59
791	-4018.2	16369.4
792	-4017.75	16368.21
793	-4017.33	16367.0
794	-4016.93	16365.8
795	-4016.55	16364.58
796	-4016.19	16363.36
797	-4015.85	16362.13
798	-4000.0	16302.92
799	-3996.71	16290.64
800	-3996.21	16288.61
801	-3995.77	16286.57
802	-3995.41	16284.51
803	-3995.12	16282.44
804	-3994.9	16280.36
805	-3994.78	16278.62
806	-4001.67	16270.35
807	-4004.38	16267.08
808	-4036.48	16228.62
809	-4047.82	16209.51
810	-4060.9	16197.48
811	-4097.8	16163.49

№ характерной точки	Координаты характерных точек в Московской системе координат (МСК)	
	Координата X	Координата Y
812	-4095.1	16159.47
813	-4058.06	16104.06
814	-4021.93	16086.4
815	-4030.22	16066.17
816	-4009.97	16058.28
817	-4008.69	16057.77
818	-4024.09	16027.37
819	-4025.72	16024.04
820	-4027.28	16020.69
821	-4028.78	16017.3
822	-4030.22	16013.89
823	-4031.59	16010.46
824	-4032.9	16006.99
825	-4034.15	16003.51
826	-4035.33	16000.0
827	-4035.95	15998.07
828	-4036.55	15996.13
829	-4037.13	15994.19
830	-4037.69	15992.24
831	-4038.23	15990.29
832	-4038.75	15988.33
833	-4039.25	15986.37
834	-4039.73	15984.4
835	-4039.92	15983.69
836	-4040.14	15982.99
837	-4040.4	15982.3
838	-4040.69	15981.63
839	-4041.01	15980.97
840	-4041.36	15980.33
841	-4041.75	15979.71
842	-4042.16	15979.1
843	-4042.61	15978.52
844	-4043.08	15977.96
845	-4043.58	15977.42
846	-4044.1	15976.91
847	-4044.65	15976.42
848	-4045.22	15975.96
849	-4045.81	15975.53
850	-4046.43	15975.13

№ характерной точки	Координаты характерных точек в Московской системе координат (МСК)	
	Координата X	Координата Y
851	-4047.06	15974.76
852	-4047.71	15974.42
853	-4048.38	15974.11
854	-4049.06	15973.84
855	-4049.75	15973.6
856	-4050.45	15973.39
857	-4051.16	15973.22
858	-4051.88	15973.08
859	-4052.61	15972.98
860	-4053.34	15972.92
861	-4054.07	15972.89
862	-4054.81	15972.89
863	-4055.54	15972.93
864	-4056.27	15973.01
865	-4056.99	15973.12
866	-4057.71	15973.27
867	-4078.58	15978.11
868	-4083.72	15979.31
869	-4088.85	15980.54
870	-4093.99	15981.79
871	-4099.11	15983.06
872	-4104.23	15984.35
873	-4109.35	15985.66
874	-4114.45	15987.0
875	-4119.56	15988.35
876	-4124.65	15989.73
877	-4129.74	15991.14
878	-4134.83	15992.56
879	-4139.91	15994.0
880	-4144.98	15995.47
881	-4150.05	15996.96
882	-4155.11	15998.47
883	-4160.16	16000.0
884	-4167.44	16002.25
885	-4174.71	16004.55
886	-4181.97	16006.89
887	-4189.21	16009.27
888	-4196.44	16011.7
889	-4203.65	16014.18

№ характерной точки	Координаты характерных точек в Московской системе координат (МСК)	
	Координата X	Координата Y
890	-4210.85	16016.7
891	-4218.02	16019.26
892	-4218.88	16019.61
893	-4219.71	16020.02
894	-4220.51	16020.5
895	-4221.27	16021.03
896	-4221.98	16021.62
897	-4222.64	16022.27
898	-4223.25	16022.96
899	-4223.81	16023.7
900	-4224.31	16024.49
901	-4224.75	16025.3
902	-4225.12	16026.15
903	-4225.43	16027.03
904	-4225.66	16027.92
905	-4225.83	16028.83
906	-4225.93	16029.75
907	-4225.95	16030.68
908	-4224.07	16202.46
909	-4224.06	16204.09
910	-4224.08	16205.71
911	-4224.11	16207.34
912	-4224.16	16208.96
913	-4224.23	16210.59
914	-4224.33	16212.21
915	-4224.44	16213.83
916	-4224.58	16215.45
917	-4224.73	16217.07
918	-4224.91	16218.68
919	-4225.1	16220.3
920	-4225.32	16221.91
921	-4225.55	16223.52
922	-4225.81	16225.12
923	-4226.08	16226.73
924	-4226.38	16228.32
925	-4226.7	16229.92
926	-4227.03	16231.51
927	-4227.39	16233.1
928	-4227.76	16234.68

№ характерной точки	Координаты характерных точек в Московской системе координат (МСК)	
	Координата Х	Координата У
929	-4228.16	16236.25
930	-4228.57	16237.83
931	-4229.01	16239.39
932	-4229.46	16240.95
933	-4229.93	16242.51
934	-4230.43	16244.06
935	-4230.94	16245.6
936	-4231.47	16247.14
937	-4232.02	16248.67
938	-4232.59	16250.19
939	-4233.18	16251.7
940	-4233.78	16253.21
941	-4234.41	16254.71
942	-4235.06	16256.2
943	-4235.72	16257.69
944	-4236.4	16259.16
945	-4237.1	16260.63
946	-4237.82	16262.09
947	-4238.56	16263.54
948	-4239.31	16264.98
949	-4240.08	16266.41
950	-4240.88	16267.83
951	-4241.68	16269.24
952	-4242.51	16270.64
953	-4243.35	16272.03
954	-4244.21	16273.41
955	-4245.09	16274.78
956	-4245.99	16276.13
957	-4246.9	16277.48
958	-4247.83	16278.81
959	-4248.77	16280.13
960	-4249.73	16281.45
961	-4250.71	16282.74
962	-4251.71	16284.03
963	-4252.72	16285.3
964	-4253.74	16286.56
965	-4254.78	16287.81
966	-4255.84	16289.05
967	-4256.91	16290.27

№ характерной точки	Координаты характерных точек в Московской системе координат (МСК)	
	Координата Х	Координата У
968	-4258.0	16291.48
969	-4259.1	16292.67
970	-4260.22	16293.85
971	-4261.35	16295.02
972	-4262.5	16296.17
973	-4264.48	16298.11
974	-4266.5	16300.02
975	-4268.54	16301.91
976	-4270.6	16303.76
977	-4272.7	16305.58
978	-4274.82	16307.37
979	-4276.97	16309.13
980	-4279.14	16310.86
981	-4281.34	16312.56
982	-4283.56	16314.22
983	-4285.8	16315.85
984	-4288.07	16317.45
985	-4290.36	16319.02
986	-4292.68	16320.55
987	-4295.02	16322.05
988	-4297.38	16323.51
989	-4299.76	16324.94
990	-4302.16	16326.33
991	-4304.58	16327.69
992	-4307.02	16329.01
993	-4309.48	16330.3
994	-4311.96	16331.55
995	-4314.45	16332.77
996	-4316.97	16333.94
997	-4319.5	16335.08
998	-4322.04	16336.19
999	-4324.61	16337.25
1000	-4327.19	16338.28
1001	-4329.78	16339.27
1002	-4332.39	16340.23
1003	-4335.01	16341.14
1004	-4337.64	16342.02
1005	-4351.08	16345.33
1006	-4364.29	16349.47

№ характерной точки	Координаты характерных точек в Московской системе координат (МСК)	
	Координата X	Координата Y
1007	-4377.21	16354.43
1008	-4389.8	16360.18
1009	-4402.01	16366.7
1010	-4413.79	16373.98
1011	-4425.09	16381.97
1012	-4435.87	16390.65
1013	-4442.9	16406.96
1014	-4448.29	16438.48
1015	-4447.72	16469.77
1016	-4442.0	16495.57
1017	-4432.35	16519.88
1018	-4430.18	16524.13
1019	-4433.28	16526.34
1020	-4433.77	16526.84
1021	-4433.98	16528.69
1022	-4418.26	16569.62
1023	-4415.67	16570.77
1024	-4407.11	16567.47
1025	-4400.42	16584.77
1026	-4409.05	16588.07
1027	-4410.2	16590.65
1028	-4374.01	16684.84
1029	-4371.43	16685.99
1030	-4365.9	16683.85
1031	-4359.23	16700.95
1032	-4364.84	16703.3
1033	-4366.0	16705.86
1034	-4359.62	16723.03
1035	-4317.0	16722.76
1036	-4315.01	16720.74
1037	-4315.06	16714.69
1038	-4296.45	16714.68
1039	-4296.49	16720.68
1040	-4294.5	16722.67
1041	-4240.36	16722.83
1042	-4240.26	16840.62
1043	-4237.96	16841.91
1044	-4232.12	16841.99
1045	-4232.12	16860.49

№ характерной точки	Координаты характерных точек в Московской системе координат (МСК)	
	Координата X	Координата Y
1046	-4238.47	16860.49
1047	-4240.24	16862.05
1048	-4240.06	16955.14
1049	-4230.53	16955.24
1050	-4230.38	16962.41
1051	-4205.9	16962.19
1052	-4205.48	16979.46
1053	-4205.47	16979.82
1054	-4187.75	16979.45
1055	-4186.6	16979.42
1056	-4174.56	16999.9
1057	-4174.5	17000.0
1058	-4173.86	17001.1
1059	-4173.24	17002.22
1060	-4172.64	17003.34
1061	-4172.06	17004.47
1062	-4171.5	17005.61
1063	-4170.95	17006.76
1064	-4170.43	17007.92
1065	-4169.92	17009.09
1066	-4169.43	17010.26
1067	-4168.96	17011.45
1068	-4168.51	17012.63
1069	-4168.07	17013.83
1070	-4167.66	17015.04
1071	-4167.27	17016.25
1072	-4166.89	17017.46
1073	-4166.53	17018.68
1074	-4165.88	17021.13
1075	-4165.31	17023.59
1076	-4164.82	17026.06
1077	-4164.4	17028.56
1078	-4164.07	17031.06
1079	-4163.81	17033.57
1080	-4163.63	17036.09
1081	-4163.54	17038.62
1082	-4163.0	17061.71
1083	-4157.21	17313.81
1084	-4166.66	17344.04

№ характерной точки	Координаты характерных точек в Московской системе координат (МСК)	
	Координата X	Координата Y
1085	-5000.0	17363.19
1086	-5223.45	17368.33
1087	-5225.55	17370.05
1088	-5227.53	17371.91
1089	-5229.39	17373.9
1090	-5231.1	17376.01
1091	-5232.68	17378.23
1092	-5234.1	17380.55
1093	-5235.36	17382.96
1094	-5236.45	17385.45
1095	-5237.38	17388.01
1096	-5238.14	17390.62
1097	-5238.71	17393.28
1098	-5235.41	17491.83
1099	-5234.85	17498.02
1100	-5233.9	17504.16
1101	-5232.57	17510.23
1102	-5230.86	17516.21
1103	-5228.77	17522.06
1104	-5226.33	17527.77
1105	-5223.53	17533.32
1106	-5220.38	17538.68
1107	-5216.91	17543.84
1108	-5187.56	17593.48
1109	-5185.55	17598.04
1110	-5183.86	17602.72
1111	-5182.5	17607.51
1112	-5181.47	17612.38
1113	-5180.78	17617.31
1114	-5180.43	17622.27
1115	-5180.43	17627.25
1116	-5180.76	17632.22
1117	-5181.44	17637.15
1118	-5182.46	17642.02
1119	-5183.81	17646.81
1120	-5186.68	17660.08
1121	-5178.34	17662.89
1122	-5171.03	17663.24
1123	-4855.02	17398.89

№ характерной точки	Координаты характерных точек в Московской системе координат (МСК)	
	Координата X	Координата Y
1124	-4849.13	17398.79
1125	-4848.55	17382.94
1126	-4854.73	17382.94
1127	-4945.28	17453.15
1128	-4939.42	17452.67
1129	-4939.32	17439.5
1130	-4944.7	17439.21
1131	-4588.16	17450.0
1132	-4593.3	17450.0
1133	-4593.97	17435.6
1134	-4588.25	17435.5
1135	-4443.96	17389.97
1136	-4430.71	17389.13
1137	-4431.46	17376.25
1138	-4444.24	17376.91
1139	-4239.65	17433.52
1140	-4244.82	17433.93
1141	-4244.43	17449.78
1142	-4239.25	17449.93
1143	-3993.22	17382.49
1144	-3984.53	17381.96
1145	-3985.2	17363.52
1146	-3994.4	17364.21
1147	-3893.48	17446.96
1148	-3886.57	17447.09
1149	-3886.27	17431.4
1150	-3893.18	17431.11
1151	-3596.64	17372.96
1152	-3591.91	17372.69
1153	-3592.68	17356.37
1154	-3597.61	17356.6
1155	-3542.43	17445.13
1156	-3537.23	17445.42
1157	-3537.15	17428.81
1158	-3542.28	17428.85
1159	-3300.2	17449.28
1160	-3298.92	17445.69
1161	-3302.51	17444.42
1162	-3303.78	17448.01

№ характерной точки	Координаты характерных точек в Московской системе координат (МСК)	
	Координата X	Координата Y
1163	-3293.01	17435.8
1164	-3291.1	17432.51
1165	-3294.39	17430.6
1166	-3296.3	17433.89
1167	-3284.0	17419.63
1168	-3285.53	17423.1
1169	-3289.0	17421.57
1170	-3287.47	17418.1
1171	-3263.04	17369.1
1172	-3265.0	17372.36
1173	-3268.26	17370.4
1174	-3266.3	17367.14
1175	-3247.0	17344.02
1176	-3250.15	17341.88
1177	-3252.28	17345.02
1178	-3249.14	17347.16
1179	-3256.62	17363.13
1180	-3252.83	17356.54
1181	-3259.41	17352.75
1182	-3263.21	17359.34
1183	-3118.47	17649.59
1184	-3101.76	17617.1
1185	-3108.59	17613.78
1186	-3125.04	17645.78
1187	-3149.58	17707.45
1188	-3131.71	17675.61
1189	-3138.61	17671.75
1190	-3156.17	17703.68
1191	-2939.55	17653.66
1192	-2938.12	17639.41
1193	-2937.23	17617.07
1194	-2945.7	17617.07
1195	-2946.43	17639.41
1196	-2947.55	17653.11
1197	-2877.5	17737.72
1198	-2873.6	17700.49
1199	-2883.63	17699.6
1200	-2886.7	17737.14
1201	-2683.82	17752.81

№ характерной точки	Координаты характерных точек в Московской системе координат (МСК)	
	Координата X	Координата Y
1202	-2688.53	17751.02
1203	-2690.32	17755.72
1204	-2685.61	17757.51
1205	-2670.74	17725.18
1206	-2679.18	17747.62
1207	-2688.5	17743.82
1208	-2680.06	17721.38
1209	-2207.88	17915.9
1210	-2223.5	17906.41
1211	-2214.36	17891.37
1212	-2198.38	17900.27
1213	-3126.97	17803.47
1214	-3130.49	17813.19
1215	-3140.2	17809.68
1216	-3136.7	17799.96
1217	-2582.22	17919.18
1218	-2588.84	17924.61
1219	-2594.26	17917.98
1220	-2587.65	17912.55
1221	-2797.66	17812.11
1222	-2806.66	17813.7
1223	-2808.26	17804.67
1224	-2799.26	17803.08
1225	-3014.05	17762.04
1226	-3014.39	17770.77
1227	-3023.11	17770.44
1228	-3022.78	17761.71
1229	-4600.22	17786.46
1230	-4600.26	17789.94
1231	-4600.34	17794.26
1232	-4606.03	17794.2
1233	-4605.99	17791.47
1234	-4605.92	17786.4
1235	-2805.72	17769.0
1236	-2811.89	17772.78
1237	-2815.66	17766.6
1238	-2809.49	17762.85
1239	-2294.28	17364.99
1240	-2299.45	17372.22

№ характерной точки	Координаты характерных точек в Московской системе координат (МСК)	
	Координата X	Координата Y
1241	-2316.07	17360.28
1242	-2310.9	17353.08
1243	-2700.32	17765.1
1244	-2703.07	17776.62
1245	-2714.59	17773.86
1246	-2711.84	17762.34
1247	-2316.84	17408.85
1248	-2320.01	17422.65
1249	-2332.8	17419.71
1250	-2329.65	17405.94
1251	-5119.51	17376.99
1252	-5127.17	17377.14
1253	-5127.32	17369.49
1254	-5119.67	17369.34
1255	-2978.09	16031.7
1256	-2986.07	16035.21
1257	-2989.57	16027.23
1258	-2981.59	16023.72
1259	-2803.2	17786.01
1260	-2810.05	17788.32
1261	-2812.36	17781.45
1262	-2805.49	17779.14
1263	-2472.48	17166.24
1264	-2472.64	17173.5
1265	-2479.91	17173.32
1266	-2479.74	17166.06
1267	-3855.26	17801.49
1268	-3860.98	17801.49
1269	-3860.98	17793.75
1270	-3855.27	17793.72
1271	-5022.73	17478.72
1272	-5030.4	17478.9
1273	-5030.59	17471.25
1274	-5022.92	17471.04
1275	-4230.39	17790.21
1276	-4230.61	17797.98
1277	-4236.31	17797.8
1278	-4236.1	17790.06
1279	-2466.42	17049.57

№ характерной точки	Координаты характерных точек в Московской системе координат (МСК)	
	Координата X	Координата Y
1280	-2473.49	17051.1
1281	-2475.0	17044.05
1282	-2467.93	17042.52
1283	-2656.24	16761.45
1284	-2662.97	16765.14
1285	-2665.72	16760.1
1286	-2658.99	16756.41
1287	-2781.22	16514.1
1288	-2788.07	16517.67
1289	-2790.72	16512.6
1290	-2783.86	16509.0
1291	-3479.88	17797.29
1292	-3480.01	17807.7
1293	-3490.28	17807.58
1294	-3490.14	17797.17
1295	-2856.94	16315.8
1296	-2856.97	16315.89
1297	-2858.2	16316.79
1298	-2859.45	16315.92
1299	-2859.03	16314.45
1300	-2857.51	16314.36
1301	-2541.91	17505.36
1302	-2541.91	17506.92
1303	-2543.39	17507.4
1304	-2544.32	17506.2
1305	-2543.45	17504.91
1306	-2541.96	17505.33
1307	-2430.07	17985.93
1308	-2433.84	17989.11
1309	-2437.01	17985.33
1310	-2433.24	17982.18
1311	-3019.13	15907.08
1312	-3023.03	15917.82
1313	-3033.76	15913.92
1314	-3029.86	15903.18
1315	-2604.59	16815.72
1316	-2603.86	16817.04
1317	-2604.89	16818.18
1318	-2606.3	16817.58

№ характерной точки	Координаты характерных точек в Московской системе координат (МСК)	
	Координата X	Координата Y
1319	-2606.19	16816.05
1320	-2604.7	16815.66
1321	-2310.32	17474.91
1322	-2324.9	17481.12
1323	-2330.15	17469.15
1324	-2315.41	17462.94
1325	-2477.43	17294.49
1326	-2484.49	17296.05
1327	-2486.05	17289.0
1328	-2478.99	17287.44
1329	-2520.07	17400.39
1330	-2523.34	17406.84
1331	-2529.82	17403.57
1332	-2526.54	17397.12
1333	-2526.48	17012.13
1334	-2535.91	17019.15
1335	-2542.93	17009.73
1336	-2533.51	17002.71
1337	-3622.93	17774.19
1338	-3622.76	17775.69
1339	-3624.14	17776.35
1340	-3625.2	17775.24
1341	-3624.49	17773.89
1342	-3622.99	17774.13
1343	-5117.15	17479.14
1344	-5124.78	17479.38
1345	-5125.03	17471.76
1346	-5117.39	17471.49
1347	-2896.18	16286.52
1348	-2903.16	16290.03
1349	-2905.71	16284.93
1350	-2898.74	16281.42
1351	-3120.55	15796.5
1352	-3131.45	15800.97
1353	-3135.93	15790.08
1354	-3125.04	15785.61
1355	-2446.7	17090.49
1356	-2448.05	17091.12
1357	-2457.41	17095.59

№ характерной точки	Координаты характерных точек в Московской системе координат (МСК)	
	Координата X	Координата Y
1358	-2462.52	17084.88
1359	-2451.81	17079.78
1360	-2449.49	17084.64
1361	-2656.66	17598.66
1362	-2661.72	17603.82
1363	-2666.88	17598.75
1364	-2661.82	17593.59
1365	-2993.19	16038.51
1366	-3001.2	16041.93
1367	-3004.64	16033.92
1368	-2996.63	16030.5
1369	-2541.2	17578.68
1370	-2545.64	17584.92
1371	-2551.84	17580.48
1372	-2547.42	17574.24
1373	-3069.86	17848.14
1374	-3076.8	17856.21
1375	-3084.89	17849.28
1376	-3077.95	17841.18
1377	-2632.09	17628.66
1378	-2651.1	17661.27
1379	-2659.7	17656.26
1380	-2640.7	17623.65
1381	-3859.45	17756.07
1382	-3858.43	17757.24
1383	-3859.24	17758.59
1384	-3860.76	17758.23
1385	-3860.93	17756.7
1386	-3859.51	17756.04
1387	-2446.95	17351.49
1388	-2454.11	17352.72
1389	-2455.34	17345.58
1390	-2448.18	17344.32
1391	-4451.94	17766.96
1392	-4451.15	17768.25
1393	-4452.12	17769.42
1394	-4453.53	17768.85
1395	-4453.45	17767.35
1396	-4451.98	17766.93

№ характерной точки	Координаты характерных точек в Московской системе координат (МСК)	
	Координата X	Координата Y
1397	-5025.18	17376.24
1398	-5032.83	17376.57
1399	-5033.15	17368.92
1400	-5025.5	17368.59
1401	-2582.09	16823.58
1402	-2581.43	16824.93
1403	-2582.51	16826.01
1404	-2583.87	16825.35
1405	-2583.68	16823.82
1406	-2582.18	16823.52
1407	-3591.28	17758.35
1408	-3591.12	17759.85
1409	-3592.5	17760.51
1410	-3593.53	17759.4
1411	-3592.83	17758.05
1412	-3591.33	17758.29
1413	-3322.43	17774.82
1414	-3322.69	17783.58
1415	-3331.47	17783.31
1416	-3331.18	17774.55
1417	-2637.05	17726.13
1418	-2644.65	17726.67
1419	-2645.18	17719.05
1420	-2637.57	17718.51
1421	-3022.78	17778.39
1422	-3023.36	17787.09
1423	-3032.05	17786.52
1424	-3031.49	17777.82
1425	-4178.23	17768.88
1426	-4177.68	17770.32
1427	-4178.86	17771.31
1428	-4180.18	17770.5
1429	-4179.83	17769.0
1430	-4178.3	17768.85
1431	-4107.4	17753.55
1432	-4106.63	17754.87
1433	-4107.61	17756.04
1434	-4109.02	17755.47
1435	-4108.93	17753.94

№ характерной точки	Координаты характерных точек в Московской системе координат (МСК)	
	Координата X	Координата Y
1436	-4107.47	17753.52
1437	-2559.89	17816.94
1438	-2568.28	17823.51
1439	-2572.23	17818.44
1440	-2563.82	17811.9
1441	-2744.18	16539.0
1442	-2743.88	16540.47
1443	-2745.16	16541.22
1444	-2746.32	16540.26
1445	-2745.76	16538.85
1446	-2744.25	16538.91
1447	-2496.54	17154.15
1448	-2495.86	17155.5
1449	-2496.96	17156.58
1450	-2498.32	17155.89
1451	-2498.1	17154.39
1452	-2496.59	17154.12
1453	-2442.34	17424.87
1454	-2445.43	17431.83
1455	-2452.41	17428.74
1456	-2449.32	17421.78
1457	-5143.03	17496.3
1458	-5150.27	17496.6
1459	-5150.56	17489.34
1460	-5143.32	17489.07
1461	-3317.04	17758.89
1462	-3317.34	17767.65
1463	-3326.11	17767.35
1464	-3325.81	17758.59
1465	-5179.22	17615.94
1466	-5172.83	17608.26
1467	-5165.13	17614.62
1468	-5171.5	17622.33
1469	-2422.16	17346.06
1470	-2422.7	17353.68
1471	-2430.32	17353.11
1472	-2429.78	17345.52
1473	-2600.45	17510.07
1474	-2599.36	17511.12

№ характерной точки	Координаты характерных точек в Московской системе координат (МСК)	
	Координата X	Координата Y
1475	-2600.03	17512.5
1476	-2601.53	17512.29
1477	-2601.81	17510.82
1478	-2600.51	17510.07
1479	-2511.64	16995.48
1480	-2518.64	16997.28
1481	-2520.43	16990.29
1482	-2513.45	16988.46
1483	-5144.76	17376.63
1484	-5151.81	17378.19
1485	-5153.39	17371.14
1486	-5146.34	17369.58
1487	-3900.43	17772.06
1488	-3900.11	17773.56
1489	-3901.43	17774.34
1490	-3902.58	17773.32
1491	-3901.99	17771.91
1492	-3900.47	17772.03
1493	-3015.86	16048.8
1494	-3024.22	16052.43
1495	-3027.89	16044.06
1496	-3019.5	16040.43
1497	-2722.34	16546.35
1498	-2722.08	16547.82
1499	-2723.39	16548.57
1500	-2724.53	16547.55
1501	-2723.94	16546.17
1502	-2722.44	16546.26
1503	-2637.26	17679.45
1504	-2642.49	17684.43
1505	-2647.49	17679.21
1506	-2642.25	17674.2
1507	-3039.24	15894.81
1508	-3043.07	15905.64
1509	-3053.88	15901.8
1510	-3050.05	15891.0
1511	-2842.84	16306.62
1512	-2843.1	16308.12
1513	-2844.59	16308.36

№ характерной точки	Координаты характерных точек в Московской системе координат (МСК)	
	Координата X	Координата Y
1514	-2845.3	16307.04
1515	-2844.3	16305.93
1516	-2842.91	16306.5
1517	-2339.04	17356.47
1518	-2336.73	17361.27
1519	-2341.36	17363.64
1520	-2343.67	17358.81
1521	-2280.55	17388.54
1522	-2277.75	17394.9
1523	-2286.05	17398.5
1524	-2288.84	17392.14
1525	-4374.09	17749.02
1526	-4373.86	17750.55
1527	-4375.25	17751.24
1528	-4376.34	17750.16
1529	-4375.64	17748.78
1530	-4374.1	17749.02
1531	-2511.59	17607.18
1532	-2490.91	17637.57
1533	-2497.99	17642.4
1534	-2518.7	17612.01
1535	-2766.74	17678.64
1536	-2770.74	17684.64
1537	-2776.76	17680.65
1538	-2772.74	17674.65
1539	-3374.25	17836.03
1540	-3406.71	17839.22
1541	-3404.1	17864.31
1542	-3387.29	17863.3
1543	-3384.54	17891.58
1544	-3372.07	17890.71
1545	-3370.91	17902.6
1546	-3324.33	17902.02
1547	-3328.68	17847.2
1548	-3373.03	17850.68
1549	-5145.64	17653.91
1550	-5138.44	17653.25
1551	-5137.78	17660.45
1552	-5144.98	17661.11

Участок 2

№ характерной точки	Координаты характерных точек в Московской системе координат (МСК)	
	Координата Х	Координата У
1	-4451.43	16538.24
2	-4453.94	16540.62
3	-4471.34	16557.18
4	-4639.62	16717.44
5	-4826.69	16530.3
6	-4826.69	16530.29
7	-4830.34	16534.74
8	-4834.04	16539.29
9	-4837.72	16543.86
10	-4841.38	16548.44
11	-4845.03	16553.03
12	-4848.66	16557.64
13	-4852.27	16562.26
14	-4855.86	16566.89
15	-4859.44	16571.54
16	-4863.0	16576.2
17	-4866.54	16580.88
18	-4870.06	16585.57
19	-4873.57	16590.27
20	-4877.06	16594.99
21	-4880.52	16599.71
22	-4883.98	16604.45
23	-5000.0	16764.47
24	-5039.3	16818.67
25	-5036.42	16823.59
26	-5033.9	16828.7
27	-5031.73	16833.97
28	-5029.92	16839.37
29	-5028.5	16844.89
30	-5027.45	16850.49
31	-5026.79	16856.15
32	-5026.53	16861.84
33	-5026.65	16867.54
34	-5027.17	16873.21
35	-5028.07	16878.84
36	-5029.36	16884.39
37	-4903.66	16939.25

№ характерной точки	Координаты характерных точек в Московской системе координат (МСК)	
	Координата Х	Координата У
38	-4872.8	16951.71
39	-4841.3	16962.44
40	-4835.53	16964.19
41	-4829.74	16965.89
42	-4823.94	16967.53
43	-4818.12	16969.11
44	-4816.01	16969.66
45	-4755.89	16957.46
46	-4514.85	16741.59
47	-4374.07	16738.79

Участок 3

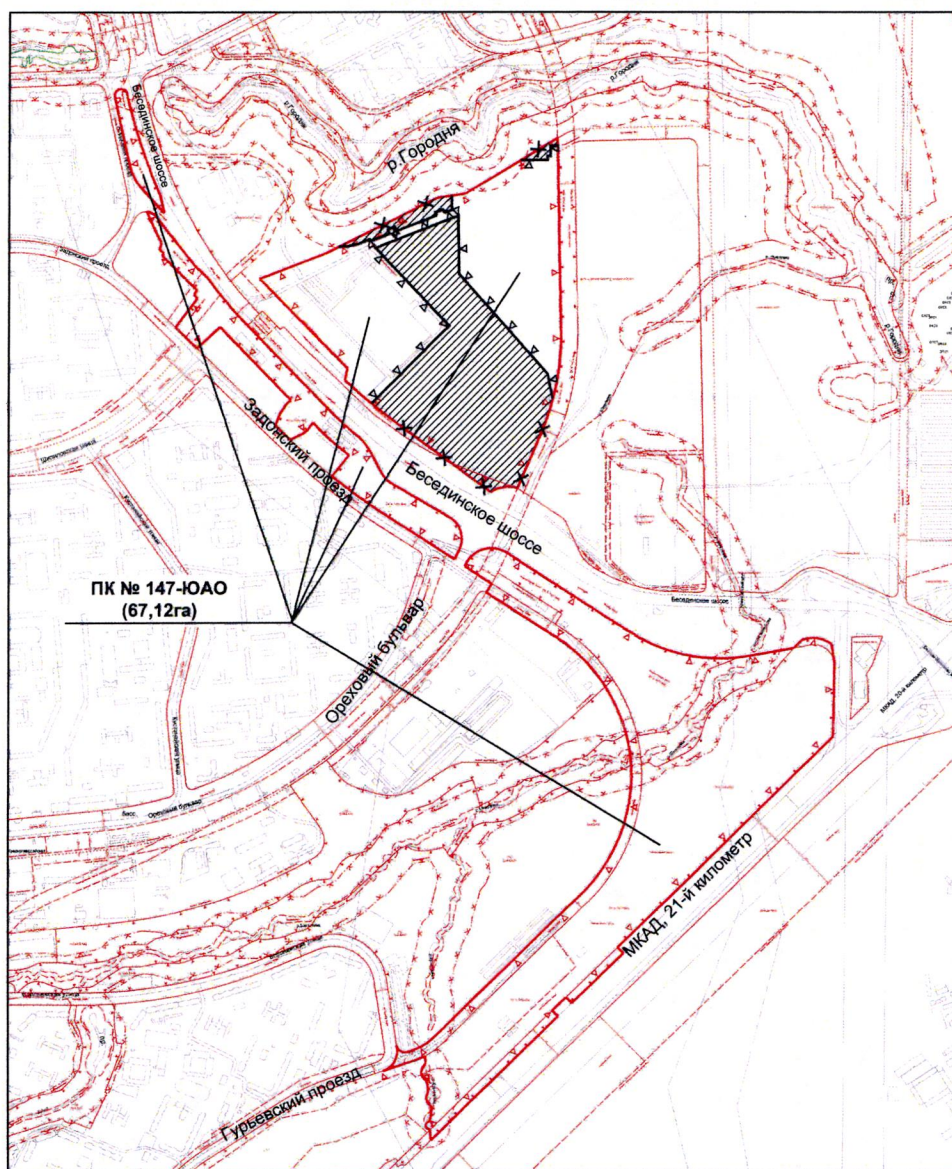
№ характерной точки	Координаты характерных точек в Московской системе координат (МСК)	
	Координата Х	Координата У
1	-4706.29	17943.12
2	-4698.12	17961.34
3	-4695.53	17968.57
4	-4694.97	17969.72
5	-4693.03	17976.49
6	-4692.81	17985.42
7	-4694.4	17991.95
8	-4697.19	17996.37
9	-4668.1	18030.38
10	-4642.64	18080.1
11	-4639.49	18135.87
12	-4723.17	18188.71
13	-4824.08	18299.56
14	-4837.1	18311.59
15	-4857.8	18328.96
16	-4878.05	18342.12
17	-4894.41	18354.28
18	-4905.69	18364.08
19	-4916.22	18375.11
20	-4844.75	18447.9
21	-4839.74	18440.43
22	-4829.17	18428.74

№ характерной точки	Координаты характерных точек в Московской системе координат (МСК)	
	Координата X	Координата Y
23	-4822.77	18423.2
24	-4815.64	18418.65
25	-4805.43	18413.48
26	-4798.26	18410.76
27	-4783.63	18396.98
28	-4764.35	18381.29
29	-4753.21	18370.06
30	-4751.67	18369.44
31	-4748.98	18367.14
32	-4747.6	18365.14
33	-4739.87	18354.81
34	-4738.49	18351.89
35	-4729.88	18345.27
36	-4714.05	18322.66
37	-4710.2	18316.74
38	-4710.05	18312.36
39	-4711.17	18310.42
40	-4699.64	18305.14
41	-4691.55	18276.43
42	-4682.22	18241.07
43	-4686.63	18233.83
44	-4684.3	18230.39
45	-4682.18	18221.28
46	-4681.69	18214.53
47	-4678.62	18207.41
48	-4671.75	18178.21
49	-4668.32	18180.54
50	-4663.42	18184.47
51	-4658.02	18186.43
52	-4653.24	18188.02
53	-4645.27	18188.02
54	-4639.62	18187.04
55	-4632.39	18184.96
56	-4626.63	18182.06
57	-4575.16	18137.54
58	-4571.61	18135.09
59	-4566.11	18132.4
60	-4562.2	18131.42
61	-4549.72	18131.17

№ характерной точки	Координаты характерных точек в Московской системе координат (МСК)	
	Координата X	Координата Y
62	-4547.28	18131.17
63	-4543.73	18129.95
64	-4540.43	18125.42
65	-4540.37	18113.83
66	-4539.4	18108.39
67	-4546.22	18108.3
68	-4536.34	18085.17
69	-4698.92	17940.42
70	-4704.68	17935.51
71	-4706.3	17939.49

Приложение 2
к постановлению Правительства Москвы
от 6 февраля 2019 г. № 67-ПП

Схема границ объекта природного комплекса № 147 Южного административного округа города Москвы "Братеевская пойма с долинами р. Шмелевки и Соровского ручья"



УСЛОВНЫЕ ОБОЗНАЧЕНИЯ

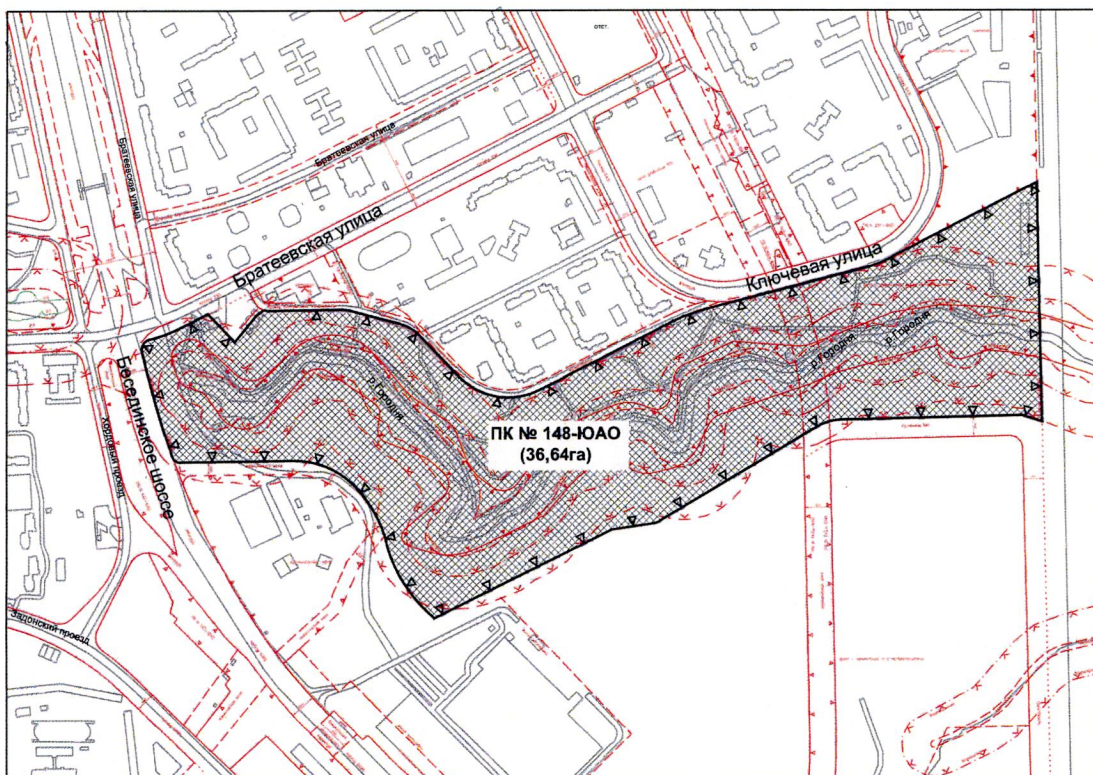
Действующие линии градостроительного регулирования

- красные линии улично-дорожной сети
- границы территорий природного комплекса города Москвы
- границы особо охраняемых природных территорий
- линия застройки
- линии жилой застройки
- техническая зона
- границы технических зон
- границы озелененных территорий, не входящих в природный комплекс
- береговая линия
- границы береговой полосы
- границы прибрежных зон
- границы водоохранных зон
- границы производственных зон
- границы коммунальных зон

- Отменяемые границы объекта природного комплекса
- Устанавливаемые границы объекта природного комплекса
- Участки территории, исключаемые из состава ПК № 147-ЮАО, общей площадью 15,55 га


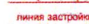


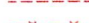



Приложение 3
к постановлению Правительства Москвы
от 6 февраля 2019 г. № 67-ПП

Схема границ объекта природного комплекса № 148 Южного
административного округа города Москвы "Долина р. Городни в Братееве"




УСЛОВНЫЕ ОБОЗНАЧЕНИЯ

Действующие линии градостроительного регулирования

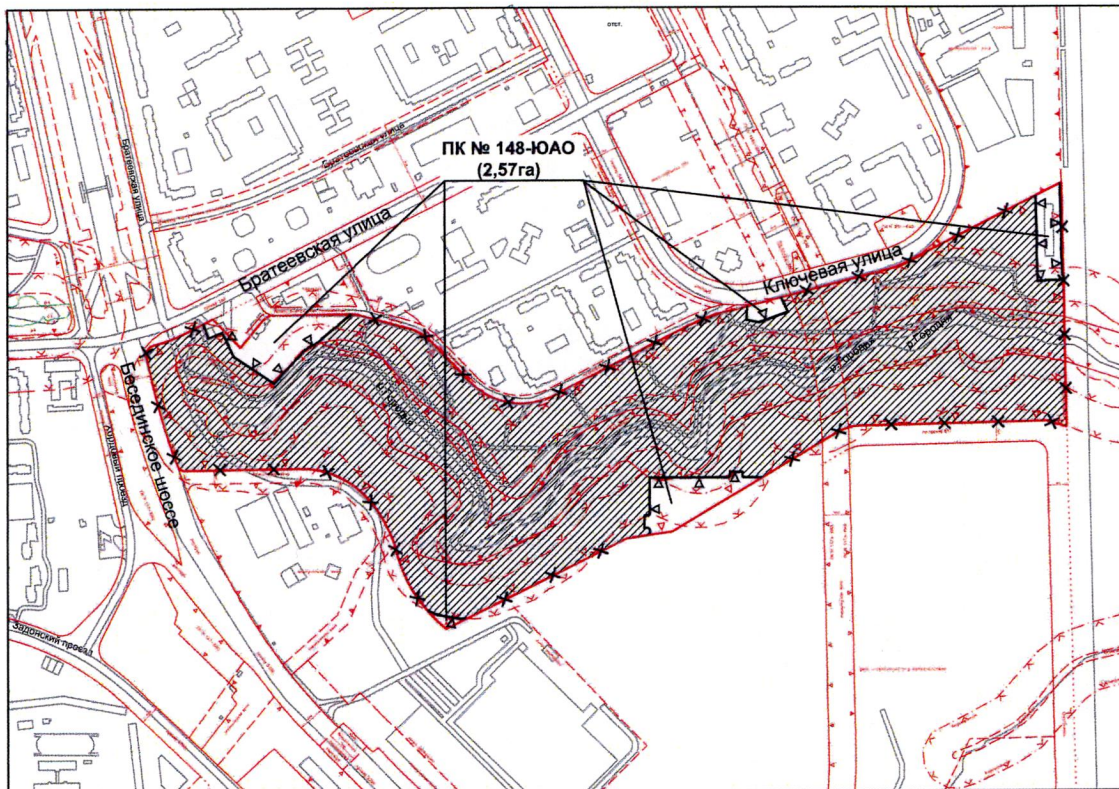
-  красные линии улично-дорожной сети
-  границы территорий природного комплекса города Москвы
-  границы особо охраняемых природных территорий
-  линия застройки
-  линии жилой застройки
-  границы технических зон
-  границы озелененных территорий, не входящих в природный комплекс
-  береговая
-  границы береговой полосы
-  границы прибрежных зон
-  границы водоохранных зон
-  границы производственных зон
-  границы коммунальных зон

 Устанавливаемые границы объекта природного комплекса

 Территория ПК № 148-ЮАО площадью 36,64 га

Приложение 4
к постановлению Правительства Москвы
от 6 февраля 2019 г. № 67-ПП

**Схема границ объекта природного комплекса № 148 Южного
административного округа города Москвы "Долина р. Городни в Братееве"**

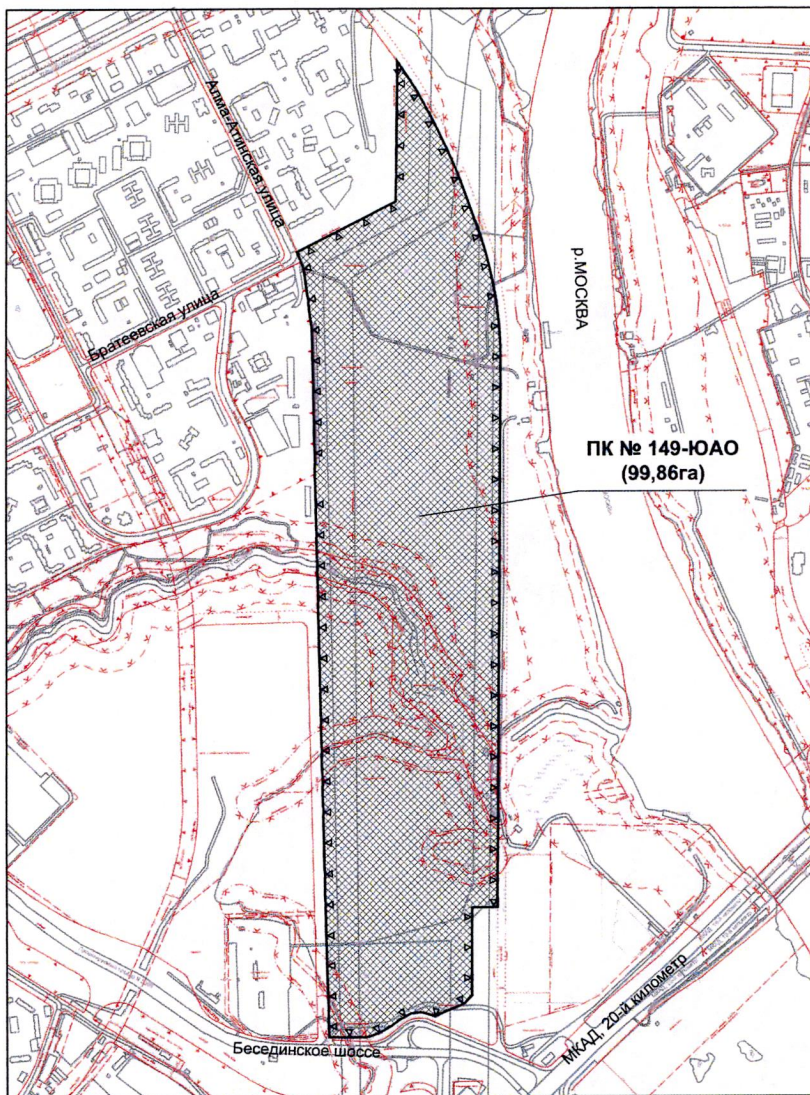


УСЛОВНЫЕ ОБОЗНАЧЕНИЯ

	красные линии улично-дорожной сети		Отменяемые границы объекта природного комплекса
	границы территорий природного комплекса города Москвы		Устанавливаемые границы объекта природного комплекса
	границы особо охраняемых природных территорий		
	линии жилой застройки		
	техническая зона		
	границы технических зон		
	границы озелененных территорий, не входящих в природный комплекс		
	береговая		
	границы береговой полосы		Участок территории, исключаемый из состава ПК № 148-ЮАО, площадью 34,07 га
	границы прибрежных зон		
	границы водоохранных зон		
	границы производственных зон		
	границы коммунальных зон		

Приложение 5
к постановлению Правительства Москвы
от 6 февраля 2019 г. № 67-ПП

Схема границ объекта природного комплекса № 149 Южного административного округа города Москвы "Братеевская пойма с технической зоной ЛЭП и долиной р. Городни"



УСЛОВНЫЕ ОБОЗНАЧЕНИЯ

Действующие линии градостроительного регулирования

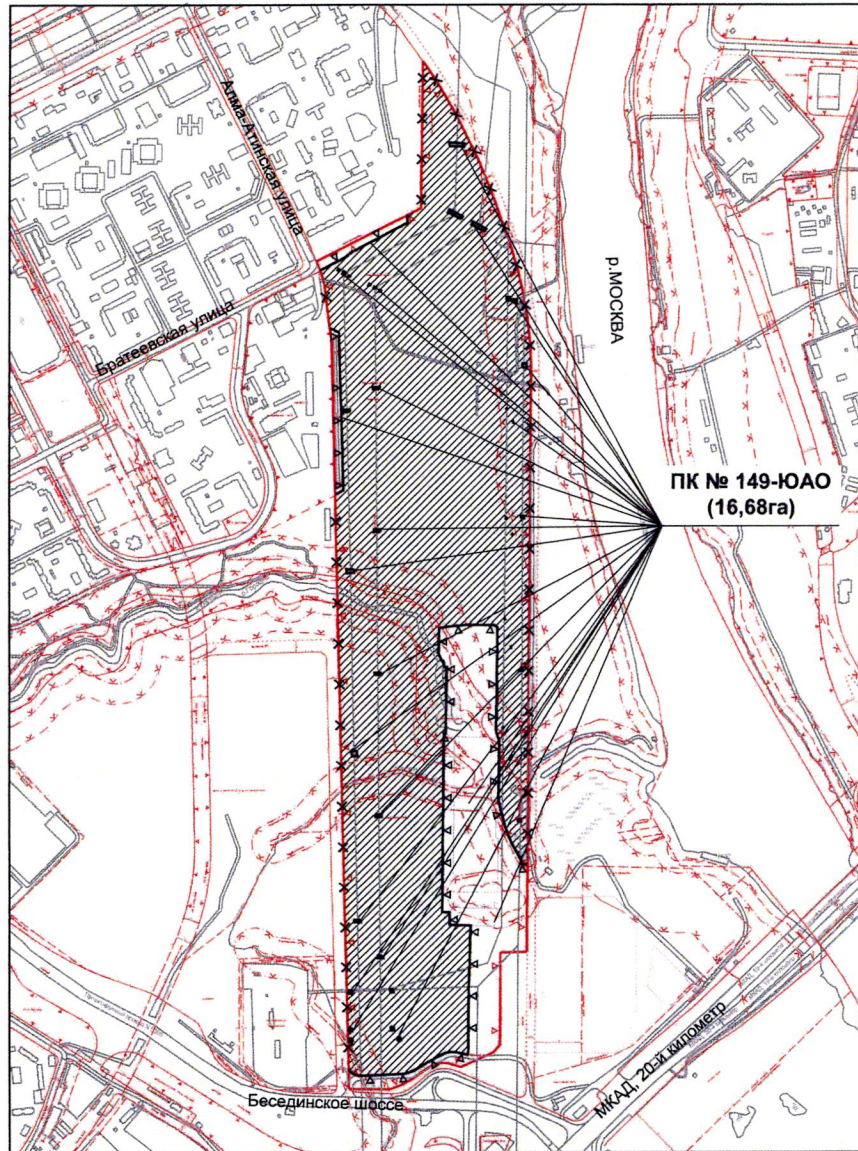
- красные линии улично-дорожной сети
- границы территорий природного комплекса города Москвы
- границы особо охраняемых природных территорий
- линия застройки — линии жилой застройки
- техническая зона — границы технических зон
- границы озелененных территорий, не входящих в природный комплекс
- береговая — границы береговой полосы
- границы прибрежных зон
- границы водоохранных зон
- границы производственных зон
- границы территорий памятников истории и культуры

— Устанавливаемые границы объекта природного комплекса

Территория ПК № 149-ЮАО площадью 99,86 га

Приложение 6
к постановлению Правительства Москвы
от 6 февраля 2019 г. № 67-ПП

**Схема границ объекта природного комплекса № 149 Южного
административного округа города Москвы "Братеевская пойма с
технической зоной ЛЭП и долиной р. Городни"**



УСЛОВНЫЕ ОБОЗНАЧЕНИЯ

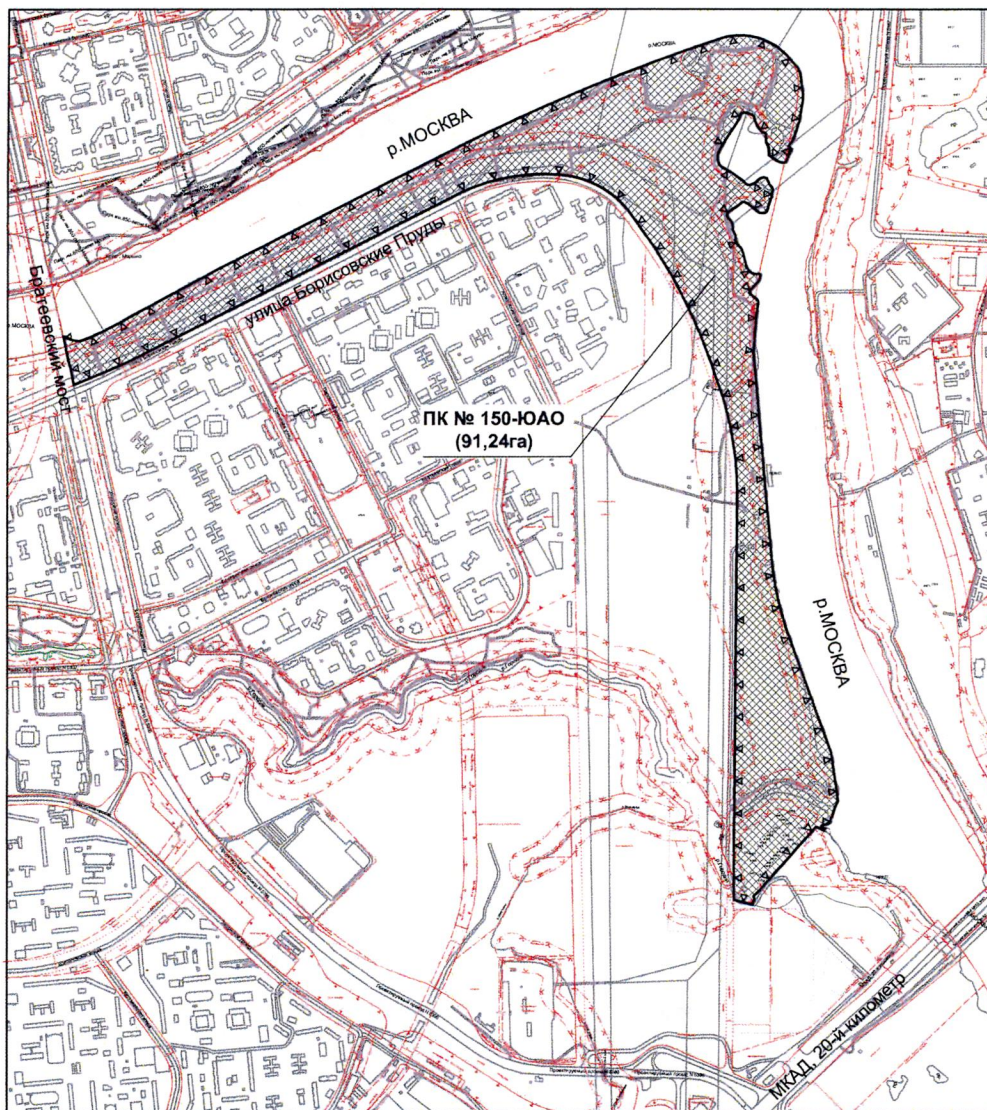
Действующие линии градостроительного регулирования

- красные линии улично-дорожной сети
- границы территорий природного комплекса города Москвы
- границы особо охраняемых природных территорий
- линия застройки
- линии жилой застройки
- границы технических зон
- границы озелененных территорий, не входящих в природный комплекс
- береговая
- границы береговой полосы
- границы прибрежных зон
- границы водоохранных зон
- границы производственных зон
- границы территорий памятников истории и культуры

- Отменяемые границы объекта природного комплекса
- Устанавливаемые границы объекта природного комплекса
- Участок территории, исключаемый из состава ПК № 149-ЮАО, площадью 83,18 га

Приложение 7
к постановлению Правительства Москвы
от 6 февраля 2019 г. № 67-ПП

**Схема границ объекта природного комплекса № 150 Южного
административного округа города Москвы "Братеевская пойма
(прибрежная зона)"**



УСЛОВНЫЕ ОБОЗНАЧЕНИЯ

Действующие линии градостроительного регулирования

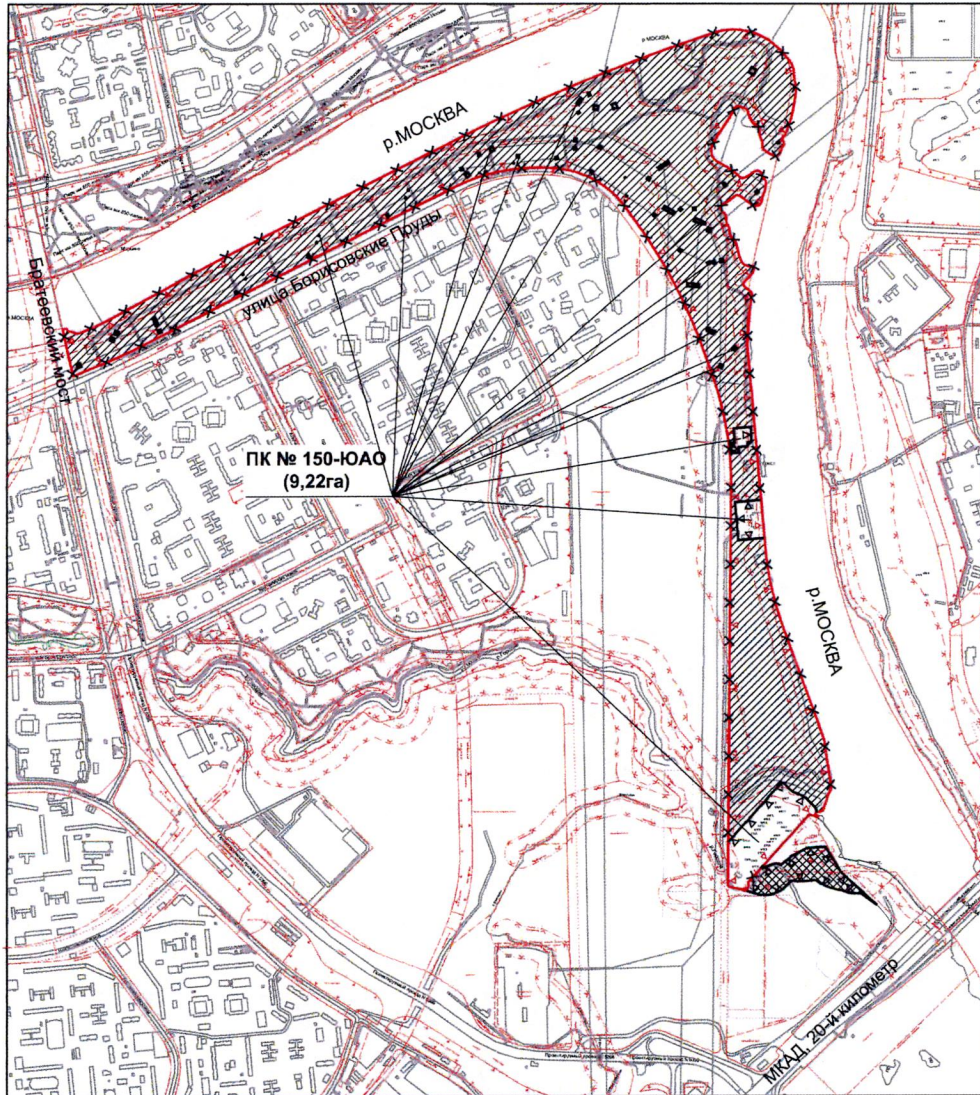
- красные линии улично-дорожной сети
- границы территорий природного комплекса города Москвы
- границы особо охраняемых природных территорий
- линии жилой застройки
- границы технических зон
- границы озелененных территорий, не входящих в природный комплекс
- границы береговой полосы
- границы прибрежных зон
- границы водоохранных зон
- границы производственных зон
- границы коммунальных зон
- границы территорий памятников истории и культуры

Устанавливаемые границы объекта природного комплекса

Территория ПК № 150-ЮАО площадью 91,24 га

Приложение 8
к постановлению Правительства Москвы
от 6 февраля 2019 г. № 67-ПП

**Схема границ объекта природного комплекса № 150 Южного
административного округа города Москвы "Братеевская пойма
(прибрежная зона)"**



УСЛОВНЫЕ ОБОЗНАЧЕНИЯ

Действующие линии градостроительного регулирования

- красные линии улично-дорожной сети
- границы территорий природного комплекса города Москвы
- границы особо охраняемых природных территорий
- линии жилой застройки
- техническая зона
- границы озелененных территорий, не входящих в природный комплекс
- береговая
- границы прибрежных зон
- границы водоохранных зон
- границы производственных зон
- границы коммунальных зон
- границы территорий памятников истории и культуры

- Отменяемые границы объекта природного комплекса
- Устанавливаемые границы объекта природного комплекса
- Участок территории, исключаемый из состава ПК № 150-ЮАО, площадью 84,90 га
- Участок территории, включаемый в состав ПК № 150-ЮАО, площадью 2,88 га

Приложение 9
к постановлению Правительства Москвы
от 6 февраля 2019 г. № 67-ПП

Внесение изменений в приложение 1 к постановлению Правительства Москвы от
19 января 1999 г. № 38

ПЕРЕЧЕНЬ ТЕРРИТОРИЙ ПРИРОДНОГО КОМПЛЕКСА Г. МОСКВЫ
(кроме особо охраняемых природных территорий и объектов Природного
комплекса Центрального административного округа)

№№ объекта на плане	Наименование территорий и объектов Природного комплекса	№№ режимов регулирования градостроительной деятельности	Площадь, га
1	2	3	4
ЮЖНЫЙ АО			
147	Братеевская пойма с долинами р.Шмелевки и Соровского ручья	Озелененная территория общего пользования	67,12
148	Долина р.Городни в Братееве	Озелененная территория общего пользования	2,57
149	Братеевская пойма с технической зоной ЛЭП и долиной р. Городни	Озелененная территория общего пользования	16,68
150	Братеевская пойма (прибрежная зона)	Озелененная территория общего пользования	9,22

Приложение 10
к постановлению Правительства Москвы
от 6 февраля 2019 г. № 67-ПП

Внесение изменения в приложение 1 к постановлению Правительства Москвы
от 18 августа 2009 г. № 782-ПП

**Перечень особо охраняемых природных территорий, находящихся в
управлении Государственного природоохранного бюджетного учреждения
города Москвы «Московское городское управление природными
территориями»**

№ п/п	Наименование территорий
1	2
	Особо охраняемые природные территории города Москвы
	Южный административный округ города Москвы
30(1)	Особо охраняемая природная территория регионального значения «Фаунистический заказник «Братеевская пойма»

Верно.

